

簡易製・封函機

IL-701B

1台2役で経済的なコンパクトモデル

ハンドル
調整型



汎用タイプの簡易製函機です。

上フラップを立てたままカートンの底貼りが行えますので、空箱作りに最適です。

また、上貼り調整型カートンシーラーとしても使用できるので、とても経済的。切れにくい3層構造の蛇行レスベルトも採用しています。

IL-701B

外形寸法＝長さ1658×高さ1421×幅902mm

EVERROLL

[IL-701B] 小型簡易製・封函機の決定版

- 空箱作りに最適です。
- カートンをサイドベルトで確実に搬送し、テーピングを行います。
- 高さ・幅調整ハンドルは左右どちらでも取り付けできます。
- ベルトは、3層構造の強力蛇行レスタイプ。確実にカートン搬送を行います。
- ベルト張り調整は、ボルトの締め付けだけで簡単に行えます。
- テーブル高を床面より570～750mmの範囲で調整できます。
- 前後補助テーブルはワンタッチで着脱できます。

仕様一覧

	IL-701B
カートンサイズ	L=150以上、W=100～500、H=140～600mm※
使用テープ幅	38～50mm 専用
ベルトスピード	22m/min (60Hz)、18m/min (50Hz)
製函時能力	25個/min (ワークサイズにより異なる)
封函時能力	25個/min (ワークサイズにより異なる)
使用モーター	150W×2
電源	単相100V
テーブル高	570～750mm (脚引出し調整)
外形寸法	長さ1658×高さ1421×幅902mm
機械重量	120kg
外形図	

※高さは底フラップを折り込んだ高さです。(機能向上のため、予告なしで変更する場合があります)

製造・販売元

エバーロール株式会社



調整型、簡易製函/封函機

IL-701B

小型簡易製函/封函機の決定版！！



簡易製函機の汎用タイプ、ケース底面のフラップを折込み、上フラップを立てたままで底貼りが出来、空箱造りに最適です。

また、上貼りカートンシーラーとしても使用できるので、とても経済的です。

※ サイドベルトで確実にケースを搬送します。

※ ベルトはダコーレスを採用！！

また切れにくい3層構造です。

※ 移動が容易な大型キャスター付き、またコンパクト設計で場所を取りません。

(仕様)

ケースサイズ：L=150 以上 (mm)

W=100~500

H=140~550

サイズチェンジ：ハンドル調整式

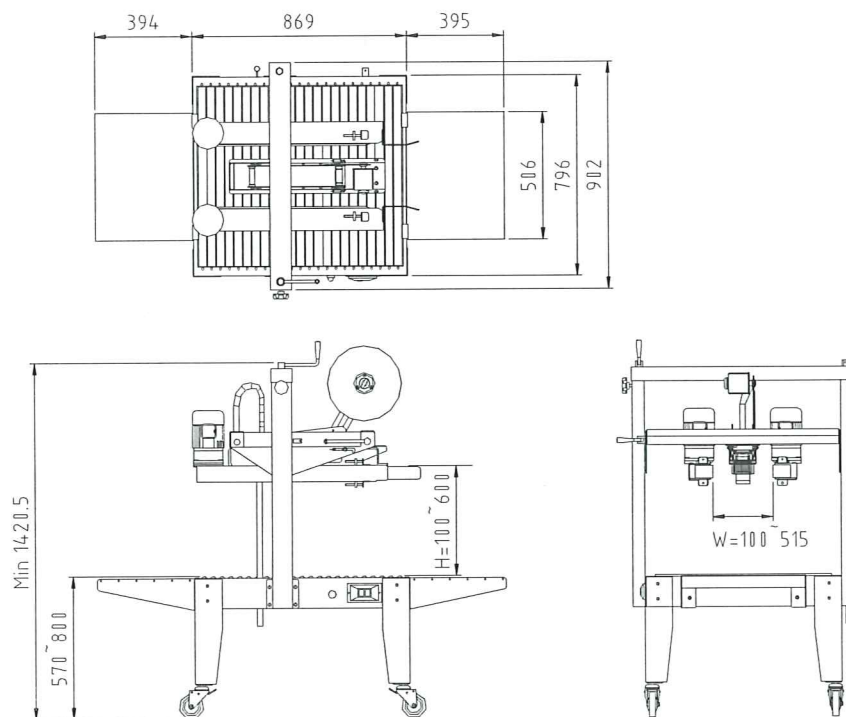
封函方法：上面貼り OPP テープ及びクラフトテープ

50mm幅テープ用

ユーティリティー：単相 100V 50/60Hz

消費電力 300W

機械寸法：下記外形図参照



エバーロール株式会社

〒135-0048 東京都江東区門前仲町 1-16-7-101

TEL : 03-3643-3495 FAX : 03-3643-3478

調整型 簡易製函／封函機

IL-701B

簡易製函機の汎用タイプ、ケース底面のフラップを折り込み、上フラップを立てたままで底貼りができ、空箱づくりに最適です。上貼りカートンシーラーとしても使用できます。

* サイドベルトで確実にケースを搬送します。

* ベルトは蛇行しないガイド付き、切れにくい3層構造です。ベルト張りは調整ボルトを締めるだけ、メンテナンスが容易です。

* 移動容易なキャスター付き・コンパクト設計で場所を取りません。



ケースサイズ : L150~以上 W100~500 x H140~550

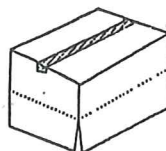
サイズチェンジ : ハンドル調整式

封函方法 : 上面貼り OPPテープ(W50x1000m)

ケース搬送 : サイドベルト

電源 : 単相100V 50/60Hz 300W

機械寸法 : 下記外形図



※製函時の
高さは左図
のように
計測

