

小型・軽量 & 高圧少水量タイプ
ワールド
常温水高圧洗浄機

ジェットマン CMT1613バリュー

●高耐久のプレミアムポンプを開発！

独自構造（特許出願中）により、耐久性が大幅にアップ！
納得の性能で安心してお使いいただけます。

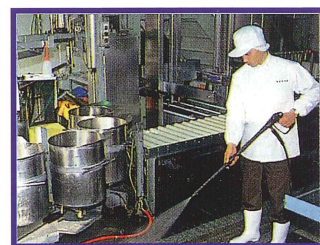
●操作が簡単、そして安全

噴射のON・OFF、圧力調整、洗剤・薬液噴射などが
手元で簡単に操作でき、どなたでも安全に扱えます。

●小型、軽量

移動、運搬、収納が容易です。

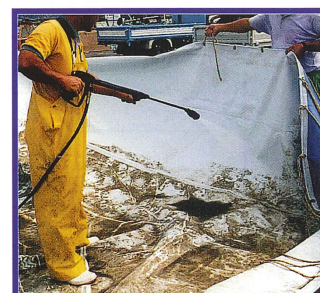
NEW



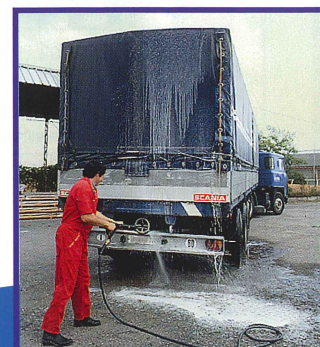
●食品工場の設備や床などの洗浄



●重機の洗浄



●ビニールシートの洗浄



●トラック等の車両洗浄

特長

高い信頼性を誇る**プレミアムポンプ**を搭載。従来のポンプに比べオイルやシール部分の温度上昇を抑える特殊構造なので、**耐久性が大幅にアップ**！ダメージを抑える数々の工夫で、ポンプ寿命が格段に延びました。また、ポンプ内部へのダスト等の異物侵入を防ぐラビリンス構造(特許)を採用。安心・安全設計です。

大型の**圧力調整ノブ**。圧力調整が簡単！



容易に取り外せる**薬液タンク**。

薬液は薬液タンクに注入するだけ。**薬液散布が簡単**に行えます。また直接、外部容器から薬液を吸引、散布することも可能です。



大径タイヤと持ちやすい**ハンドル**で移動もラクラク！



主な仕様

仕様	型式	CMT1613V
最大吐出圧力		15.7MPa(160kg/cm ²)
最大吐出水量		13ℓ/min
使用できる水の最高温度		60℃
モーター	電源	200V 3相
	出力	5.5kW(50Hz/60Hz)
	ランニングアンペア	20A
ポンプの方式	セラミックピストン、水平3連プランジャー型油浴式、密閉式自動注油機構	
伝動方法	直結駆動	
噴射の発停方式	トータルストップ方式	
取水方式	水道直結または容器溜め水からの自吸(自吸時の最大揚程1.5m)	
電源コード	5m	
寸法	全長	500mm
	全幅	670mm
	全高	950mm
重量	62kg	

備考：性能の向上、改善のため上記仕様を予告なく変更することがございますので、あらかじめご了承下さい。

標準付属品

- ◆ 吐水ホース(長さ8m、高圧用)…………… 1本
- ◆ ガン(デッドマン方式、引き金ロック装置付き)…… 1個
- ◆ シングル・ジェットランス…………… 1本
- ◆ 多段ニップル(取水口ホース接続用)…………… 1個
- ◆ 清水ノズル(噴射角15°、圧力切替機構付き)…… 1個
- ◆ ホースバンド(蛇口と取水口との接続用)…………… 2個

専用洗剤(別売)

商品名	用途	荷姿
イーグルクリーナー	汎用	18kgアトロンボックス入り
プロクリーンFV	動植物油用	18ℓ缶入り
ザオウクリーンMF	鉱物油用	18ℓバググインボックス入り



バリューシリーズ

買って納得、使って安心。
価値ある商品を厳選しました。

ZAOH 蔵王産業株式会社
本社 / 〒135-0001 東京都江東区毛利 1-19-5
TEL:03-5600-0325 FAX:03-5600-0518
<http://www.zaohnet.co.jp>

販売店

Sales & Service Network

営業所の所在地及び電話番号

札幌/0133-73-8411	横浜/045-866-2221	神戸/078-794-3101
仙台/022-378-8840	新潟/025-286-1811	岡山/086-292-5191
宇都宮/0289-76-1831	静岡/054-238-0671	広島/082-277-5821
水戸/029-243-2571	金沢/076-240-8311	高松/087-870-6721
船橋/047-434-0020	名古屋/0568-31-6121	福岡/092-621-6415
川越/049-226-1130	京都/075-594-6211	鹿児島/099-269-7021
東京/03-5600-0511	大阪/06-6971-8011	