

スーパーテリートのメリット

フィルム
使用量(kg)の
削減

1本使用した時

12 マイクロン  10

1本 2.76kg → 276g/パレット

17 マイクロン  6

1本 2.35kg → 392g/パレット

紙管(φ)の
使用後の
削減

100パレット巻いた時

12 マイクロン  10

17 マイクロン  17

スーパーテリート 物性表

項目		単位	数値	測定方法
厚み		μ	12	
幅		mm	500	
長さ		M	500	
引張破断強度	MD	MPa	30	ASTM D 882
	TD	MPa	15	ASTM D 882
引張破断伸度	MD	%	325	ASTM D 882
	TD	%	500	ASTM D 882
引裂き強度	MD	Kg/cm	100	ASTM D 1922
	TD	Kg/cm	230	ASTM D 1922

代理店

 **司化成工業株式会社**

本社 東京都台東区東上野1-11-4 (ルート東上野ビル5F)

TEL : 03-3835-0531 FAX : 03-3835-0599

URL : <http://www.tksc.com/>

札幌支店 TEL : 011-751-8818 FAX : 011-751-8828

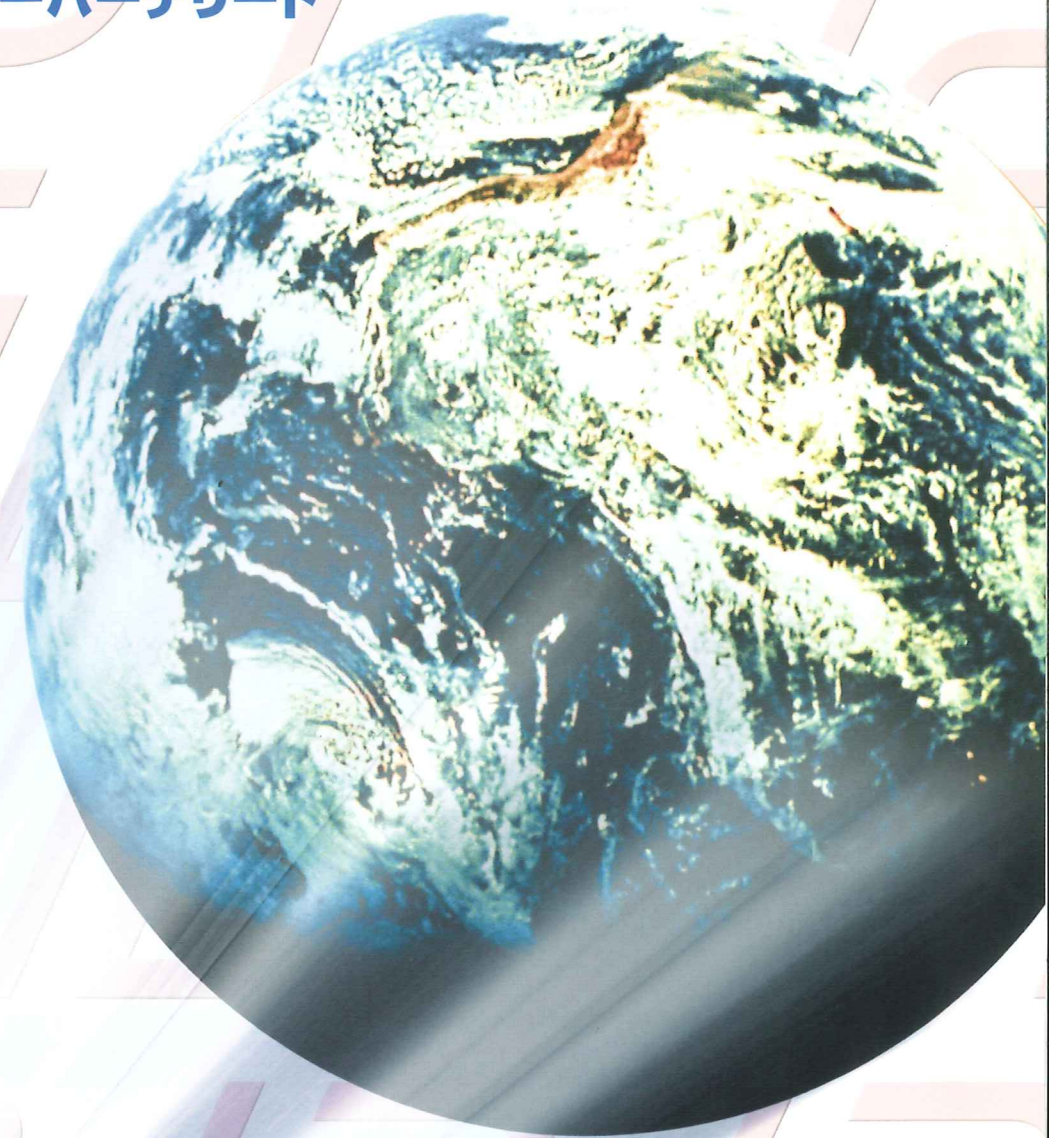
大阪支店 TEL : 06-6329-9833 FAX : 06-6329-9844

福岡支店 TEL : 092-643-9591 FAX : 092-643-9594



スーパーテリート

SCIENTEX



スーパーテリートの最新製造設備

Black Clawson社の最新鋭のキャストフィルム製造ラインの導入

インラインwindシステムによる安定した巻きのフィルムの製造

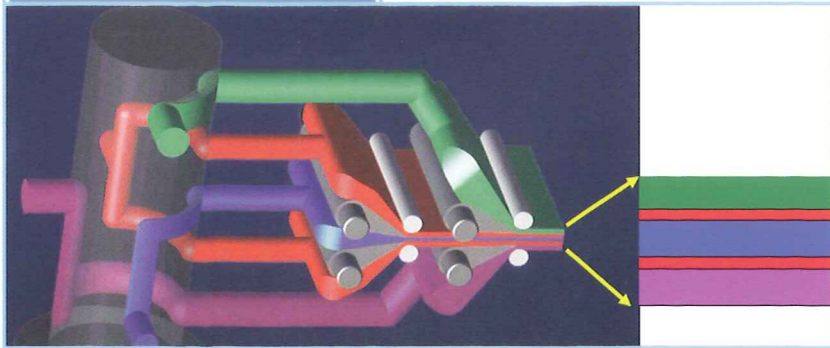
高性能厚みセンサーとコンピューターによる均一な厚み管理

ハイスピード製造ラインによる生産性の向上とコストダウン



高度な技術革新

共押出技術



5層共押出システムによる薄膜高性能ストレッチフィルムの製造

スーパーテリオートの原料の開発

特別な物性用に新しいメタロセンLLDPEの採用



メタセロンLLDPEは各種強度が従来のL-LDPEに比べ大幅に良好。

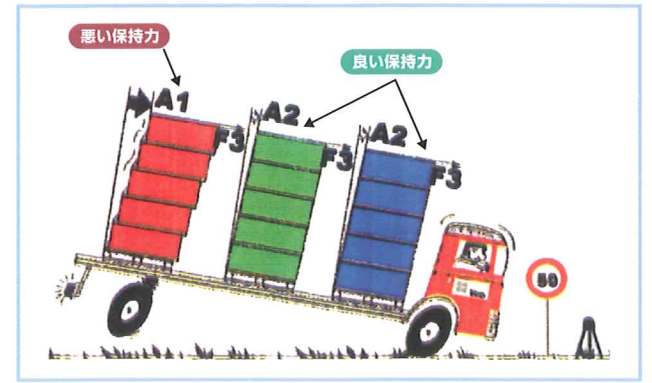
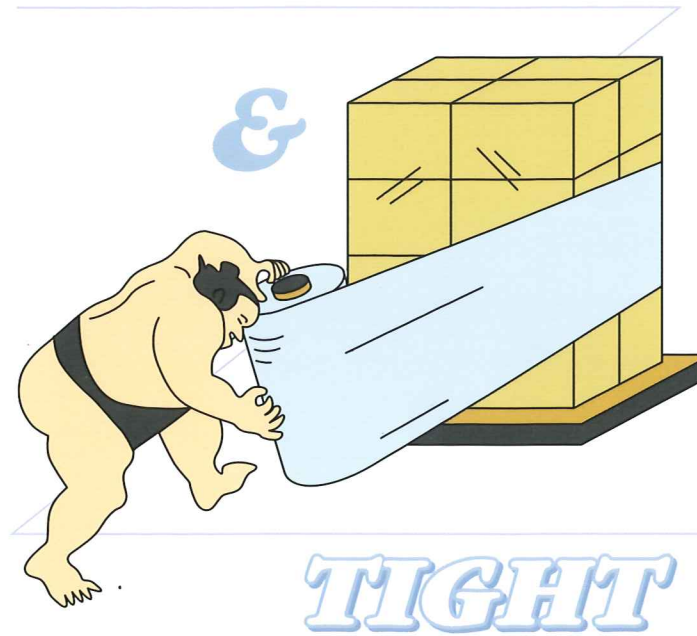
スーパーテリオートのメタセロンLLDPEは、その中でも更に改良された特殊グレードを使用しています。

強度の物性が17ミクロンのレベル同等以上

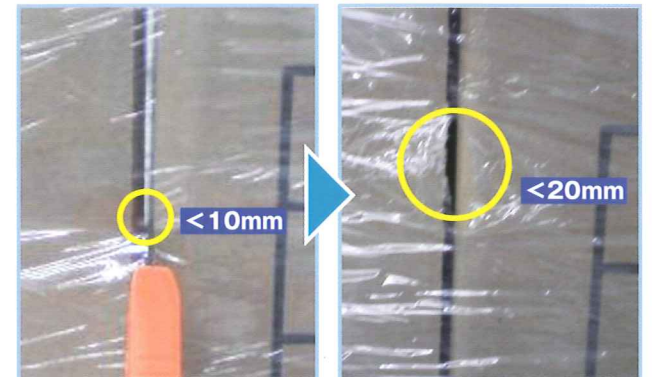


スーパーテリオートの性能

STRONG



急ブレーキによるA1とA2の張力比較



スーパーテリオートの物性比較

ストレッチフィルムの伸びと強度の関係

